

- ① Montageanleitung
 ② Assembly Instructions
 ③ Instrucciones de montaje
 ④ Istruzioni per il montaggio
 ⑤ Montage-instructie

- ⑥ Instruções de montagem
 ⑦ Montagevejledning
 ⑧ Monteringsanvisning
 ⑨ Instrukcja montażu
 ⑩ Οδηγία μοντάζ
 ⑪ Návod k montáži

- ⑫ Navodilo za montažo
 ⑬ Návod na montáž
 ⑭ Szerelési útmutató
 ⑮ Инструкцид по монтаж
 ⑯ Montaj kılavuzu

Maximex

⑰ Model Secura Настенный оручень
 Модель: 23285*

ВНИМАНИЕ! Монтаж выполняется специалистом!
 Перед сверлением отверстий обязательно проверить и принять во внимание места прохождения электрической проводки и водопроводных труб. Для прочной кладки (бетон, силикатный кирпич или что-либо подобное) просьба использовать прилагающиеся крепежные элементы. Для других поверхностей прилегания использовать подходящие для этого крепежные элементы. При наличии сомнений просьба обратиться к специализированному продавцу. Данное изделие предназначено исключительно для использования в частных домохозяйствах! Данное изделие предназначено исключительно для использования в частных домохозяйствах! Поручень необходимо регулярно проверять на прочность и наличие повреждений и использовать только после надлежащего ремонта.

Область применения:

Следует использовать настенный поручень только так, как указано в инструкции по применению. Использование изделия не по назначению, например, в качестве гимнастического снаряда или для подъема на высоту, может привести к несчастным случаям и, как следствие, тяжелым травмам.

Указания по уходу:

Для очистки запрещается использовать абразивные средства с содержанием песка, а также царапающие губки. Следует сохранять данную инструкцию по применению, поскольку она содержит важную информацию.

Бракованные изделия:

Компания Maximex не несет ответственности за телесные или материальные повреждения, возникающие или возникшие в результате ненадлежащего монтажа или использования поручней, особенно в случае несоблюдения указанных выше предупреждений и инструкций по технике безопасности.

макс. нагрузка 120 кг

По вопросам сервисного обслуживания необходимо обращаться напрямую к производителю:

Maximex GmbH & Co. KG
 Bentheimer Str. 239 · 48529 Nordhorn, Germany
 info@maximex.eu · www.maximex.eu

⑰ Model Secura Duvar tutma kolu
 Modeli: 23285*

DIKKAT! Montaj yalnızca konusunda yetkin kişiler tarafından yapılmalıdır!

Delmeden önce elektrik ve su hatlarının geçiş yerlerini mutlaka kontrol edin ve bunları gözeterek delme işlemini gerçekleştirin. Sağlam duvarlarda (beton, kalkerli kumtaşı veya benzeri) ilişikteki tespit elemanlarını kullanın. Başka türden tesis yüzeylerinde bu yüzeyler için uygun olan tespit elemanları kullanın. Tereddüt etmeniz halinde lütfen satıcınıza sorun. Bu ürün yalnızca özel ev işleri için kullanımı için kullanılabilir! Destek kolu düzenli olarak sağlamlığına ve olası hasarlara dair kontrol edilmelidir ve ancak yetkin kişilerce onarıldıktan sonra tekrar kullanılabilir.

Kullanım alanları:

Duvar kol dayanağını yalnızca kullanma kılavuzunda gösterildiği şekilde kullanın. Kullanım amacından uzaklaşılması halinde, örn. spor aleti veya tırmanma yardımı olarak kullanılması gibi, ciddi yaralanmalara yol açabilecek kazalara neden olabilir.

Bakım talimatları:

Temizlemek için kumlu aşındırıcılar ve çizici süngerler kullanmayın. Lütfen bu kullanma kılavuzunu saklayın, çünkü önemli bilgiler içermektedir.

Muafiyetler:

Destek kollarının gereğine uygun olmayan bir şekilde monte edilmesi veya kullanılması, özellikle de yukarıda belirtilen uyarılara ve güvenlik talimatlarına riayet edilmemesi nedeniyle meydana gelebilecek veya gelmiş olan kişisel yaralanmalar veya mal hasarları için Maximex firması herhangi bir sorumluluk üstlenmez. maks. 120 kg yük taşıyabilir

Müşteri hizmetleri için doğrudan üretici ile bağlantı kurunuz:

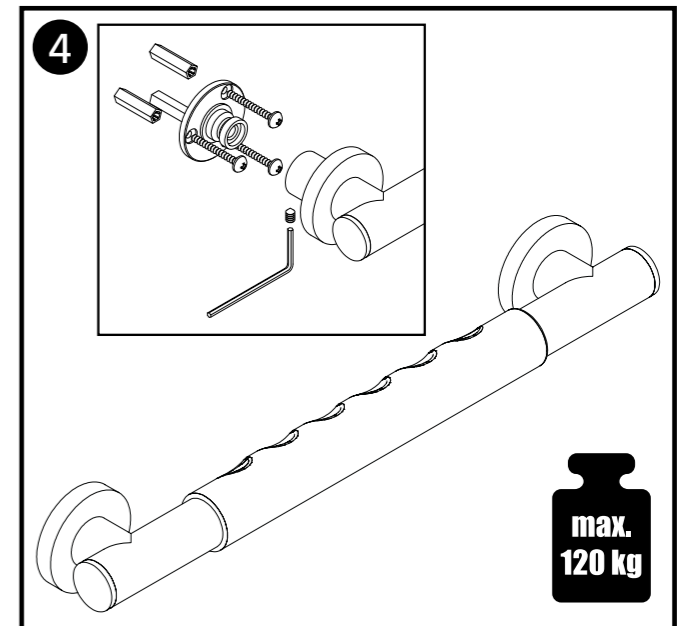
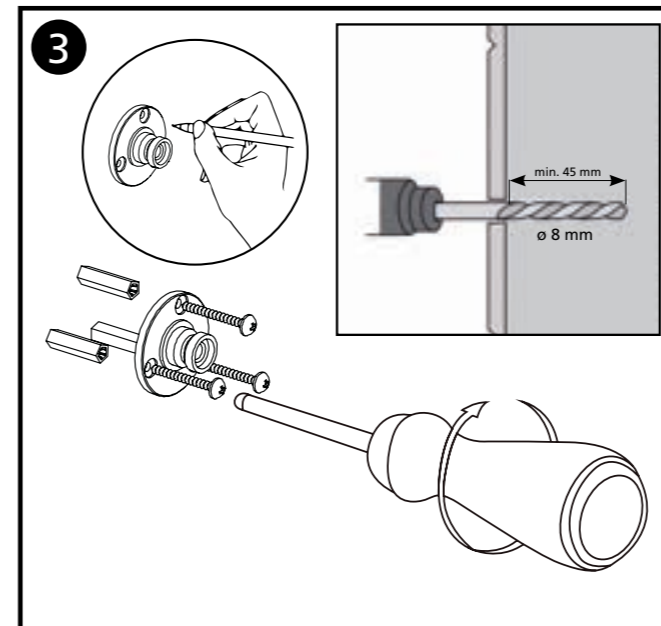
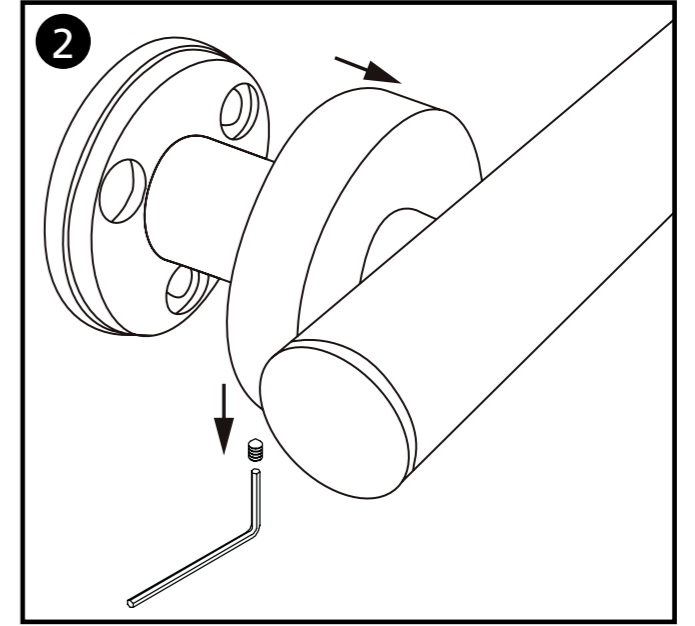
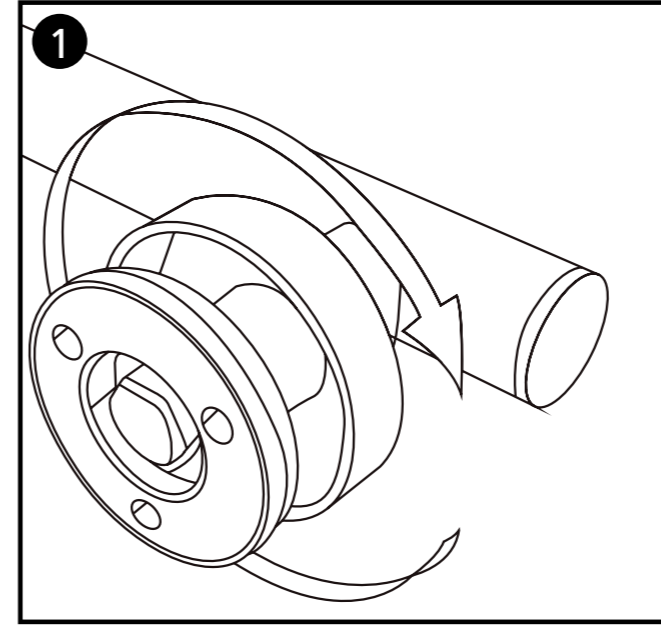
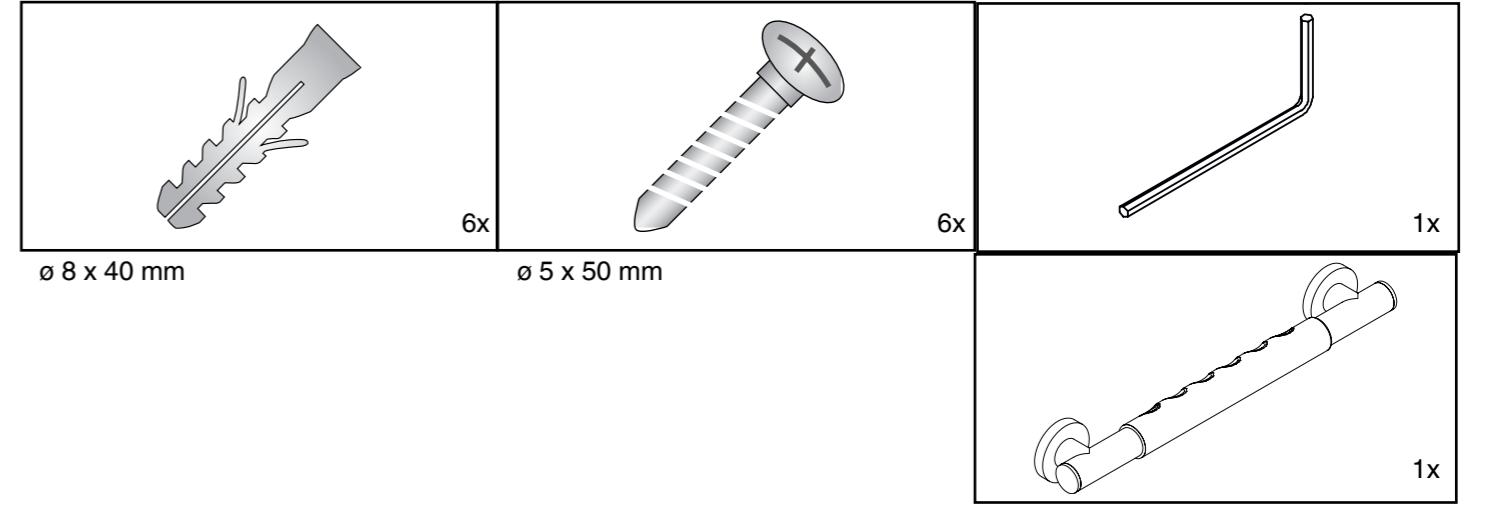
Maximex GmbH & Co. KG
 Bentheimer Str. 239 · 48529 Nordhorn, Germany
 info@maximex.eu · www.maximex.eu

- ① Montageanleitung
 ② Assembly Instructions
 ③ Instrucciones de montaje
 ④ Istruzioni per il montaggio
 ⑤ Montage-instructie

- ⑥ Instruções de montagem
 ⑦ Montagevejledning
 ⑧ Monteringsanvisning
 ⑨ Instrukcja montażu
 ⑩ Οδηγία μοντάζ
 ⑪ Návod k montáži

- ⑫ Navodilo za montažo
 ⑬ Návod na montáž
 ⑭ Szerelési útmutató
 ⑮ Инструкцид по монтаж
 ⑯ Montaj kılavuzu

Maximex



max. 120 kg

- ④ Montageanleitung
- Ⓜ Assembly Instructions
- 📖 Instrucciones de montaje
- 📖 Instrucciones de montaje
- 📖 Istruzioni per il montaggio
- Ⓜ Montage-instructie

- 📖 Instruções de montagem
- 📖 Montagevejledning
- 📖 Monteringsanvisning
- 📖 Instrukcija montažu
- 📖 Οδηγία μοντάζ
- 📖 Návod k montáži

- Ⓜ Navodilo za montažo
- 📖 Návod na montáž
- 📖 Szerelési útmutató
- 📖 Инструкция по монтажу
- 📖 Montaj kilavuzu



④ Wandhaltegriff Secura Edelstahl
Modell: 23285*

ACHTUNG! Montage durch Fachmann!
Vor dem Bohren den Verlauf von Strom-und Wasserleitungen unbedingt überprüfen und berücksichtigen. Bei festem Mauerwerk (Beton, Kalkstein oder ähnlichem) die bitte beiliegenden Befestigungselemente verwenden. Bei anderen Anlageflächen verwenden Sie dafür geeignete Befestigungselemente. Im Zweifelsfalle fragen Sie bitte den Fachhändler. Dieses Produkt darf nur im privaten Haushalt genutzt werden! Der Griff soll regelmäßig auf Festigkeit und Beschädigung geprüft werden und darf erst nach erfolgter fachgerechter Reparatur wieder verwendet werden.

Einsatzbereich:
Verwenden Sie den Wandhaltegriff nur in der Gebrauchsanweisung dargestellten Weise. Bei einer Zweckentfremdung, z.B. als Turngerät oder Steighilfe, kann es zu Unfällen mit schwerwiegenden Verletzungen kommen.

Pflegehinweise:
Zum Reinigen keine sandigen Scheuermittel und kratzenden Schwämme verwenden. Bitte bewahren Sie diese Gebrauchsanweisung auf, da sie wichtige Informationen enthält.

Ausschlüsse:
Die Fa. Maximex übernimmt keine Haftung für Personen- oder Sachschäden, die durch eine unsachgemäße Montage, Verwendung der Stützgriffe, insbesondere unter Mischung der oben aufgeführten Warn- und Sicherheitshinweise entstehen und entstanden sind. max. 120 Kg Belastung

Für Kundendienst direkt mit dem Hersteller Kontakt aufnehmen:
Maximex GmbH & Co. KG
Bentheimer Str. 239 · 48529 Nordhorn, Germany
info@maximex.eu · www.maximex.eu

Indications pour l'entretien :
Pour le nettoyage, ne pas utiliser d'agents abrasifs sableux ou des éponges abrasives. Veuillez bien conserver le présent mode d'emploi, car il contient des informations importantes.

Exclusions :
La société Maximex n'accepte aucune responsabilité pour les dégâts humains et matériels qui résultent ou ont résulté d'un montage ou d'une utilisation incorrects des poignées d'appui, notamment en violation des avertissements et indications de sécurité ci-dessus.

Charge max. : 120 kg

Pour le service à la clientèle, prendre contact directement avec le fabricant :
Maximex GmbH & Co. KG
Bentheimer Str. 239 · 48529 Nordhorn, Germany
info@maximex.eu · www.maximex.eu

④ Modelo Secura Asidero mural
Modelo: 23285*

¡ATENCIÓN! El montaje debe ser hecho por un especialista! Antes de taladrar considere y compruebe sin falta el recorrido de los conductores de corriente y las cañerías de agua. Para mampostería maciza (hormigón, piedra caliza o similares), utilice por favor los elementos de fijación adjuntos. Utilice los elementos de fijación que sean adecuados en caso de otras superficies de contacto. En caso de duda, consulte por favor a su distribuidor especializado. ¡Este producto sólo puede ser utilizado en hogares particulares! La estabilidad y el deterioro del asidero deberán ser controlados regularmente y podrá volver a ser utilizado solamente después de haber realizado una reparación profesional.

Área de utilización:
Utilice el asidero mural solamente de la manera indicada en las instrucciones de uso. En caso de la utilización con otros fines p. ej. como aparato de gimnasia o apoyo para subir, se pueden provocar accidentes con lesiones graves.

Indicaciones para el cuidado:
Para limpiar, no utilizar ningún producto de limpieza abrasivo arenoso ni esponjas ásperas. Conserve por favor estas instrucciones de uso, ya que contienen informaciones importantes.

Exclusiones:
La empresa Maximex no asume la responsabilidad frente a daños a personas o materiales surgidos o que hayan sido ocasionados por un montaje inadecuado o la utilización inadecuada de los asideros de apoyo, especialmente por el desacato a las indicaciones de advertencia y seguridad expuestas anteriormente.

capacidad máx. de carga 120 Kg

Si necesita servicio técnico, tome contacto directamente con el fabricante:
Maximex GmbH & Co. KG
Bentheimer Str. 239 · 48529 Nordhorn, Germany
info@maximex.eu · www.maximex.eu

④ Model Secura Wandgreep
Model: 23285*

LET OP! Montage door een vakman!
Controleer vóór het boren altijd waar elektriciteitskabels en waterleidingen lopen en houd hier indien nodig rekening mee. Gebruik bij vast metselwerk (beton, kalkzandsteen en dergelijke) de meegeleverde bevestigingsonderdelen. Gebruik bij andere oppervlakken daarvoor geschikte bevestigingsmiddelen. Vraag bij twijfel uw vakhandelaar om advies. Dit product is uitsluitend bedoeld voor huishoudelijk gebruik! De greep moet regelmatig op stevigheid en beschadiging gecontroleerd worden en mag in voorkomend geval na een deskundige reparatie weer gebruikt worden.

Gebruik:
Gebruik voor het schoonsmaken geen schuurmiddelen of schuurponsjes. Bewaar deze gebruiksaanwijzing goed. Deze bevat belangrijke informatie.

Onderhoudsinstructies:
Gebruik voor het schoonsmaken geen schuurmiddelen of schuurponsjes. Bewaar deze gebruiksaanwijzing goed. Deze bevat belangrijke informatie.

Uitsluiting van aansprakelijkheid:
Maximex is niet aansprakelijk voor persoonlijk letsel dan wel materiële schade als gevolg van een niet correcte montage of onjuist gebruik van de steungrepen, met name bij niet-inachtneming van de hierboven vermelde waarschuwingen en veiligheidsaanwijzingen.

Max. belasting 120 kg

Neem voor klantondersteuning direct contact op met de fabrikant:
Maximex GmbH & Co. KG
Bentheimer Str. 239 · 48529 Nordhorn, Germany
info@maximex.eu · www.maximex.eu

④ Modell Secura Vægghandtag
Modell: 23285*

OBS! Monteras av en fackman!
Innan borrning sker, kontrollera alltid var el- och vattenledning ar dragna och ta hänsyn till det. Använd medföljande fixingsselement vid fasta murverk (beton, kalksandsten eller liknande). Använd lämpliga fixingsselement vid andra väggmaterial. Fråga din fackhandlare om du är osäker. Denna produkt får endast användas i privata hushåll! Handtaget ska kontrolleras regelbundet med avseende på stabilitet och skador och vid skada får det först användas igen efter sakkunnig reparation.

Användningsområde: Vægghandtaget får bara användas på det sätt som beskrivs i bruksanvisningen. Ej avsedd användning som t ex gymnastikredskap eller uppstigningshjälp kan leda till olyckor med allvarliga skador.

Skötselråd: Använd inga skurmedel med slipeffekt eller repande svampar för rengöring. Spara denna bruksanvisning. Den innehåller viktig information.

Reservationer: Företaget Maximex övertar inget ansvar för person- eller materialskador som uppstår eller har uppstått genom osakkunnig montering eller användning av stödhandtagen. Det gäller i synnerhet för uraktlåtande av ovanstående varnings- och säkerhetsanvisningar.

Maxbelastning 120 kg

Kontakta tillverkaren direkt vid kundtjänstfrågor.
Maximex GmbH & Co. KG
Bentheimer Str. 239 · 48529 Nordhorn, Germany
info@maximex.eu · www.maximex.eu

④ Model Secura Vægghandtag
Modell: 23285*

OBS! Monteras av en fackman!
Innan borrning sker, kontrollera alltid var el- och vattenledning ar dragna och ta hänsyn till det. Använd medföljande fixingsselement vid fasta murverk (beton, kalksandsten eller liknande). Använd lämpliga fixingsselement vid andra väggmaterial. Fråga din fackhandlare om du är osäker. Denna produkt får endast användas i privata hushåll! Handtaget ska kontrolleras regelbundet med avseende på stabilitet och skador och vid skada får det först användas igen efter sakkunnig reparation.

Användningsområde: Vægghandtaget får bara användas på det sätt som beskrivs i bruksanvisningen. Ej avsedd användning som t ex gymnastikredskap eller uppstigningshjälp kan leda till olyckor med allvarliga skador.

Skötselråd: Använd inga skurmedel med slipeffekt eller repande svampar för rengöring. Spara denna bruksanvisning. Den innehåller viktig information.

Reservationer: Företaget Maximex övertar inget ansvar för person- eller materialskador som uppstår eller har uppstått genom osakkunnig montering eller användning av stödhandtagen. Det gäller i synnerhet för uraktlåtande av ovanstående varnings- och säkerhetsanvisningar.

Maxbelastning 120 kg

Kontakta tillverkaren direkt vid kundtjänstfrågor.
Maximex GmbH & Co. KG
Bentheimer Str. 239 · 48529 Nordhorn, Germany
info@maximex.eu · www.maximex.eu

④ Model Secura Wall grab handle
Model: 23285*

CAUTION! Installation by an expert!
Make sure to check and consider the routing of electrical cables and water pipes before drilling. In the case of solid masonry (concrete, lime sandstone or similar), please use the fixing elements included. For other contact surfaces please use suitable fixing elements. If in doubt, please consult your specialist dealer. This product may only be used in private households! The handle should be checked regularly for stability and damage, and reuse is only permitted after the appropriate repairs have been carried out.

Area of use:
Only use the wall handle in the way described in the instructions for use. Accidents resulting in serious injuries may occur if the handles are used for incorrect purposes e.g. as gymnastic equipment or steps.

Care instructions:
Do not use any sandy abrasive agents or scrub sponges for cleaning. Please keep these instructions, as they contain important information.

Exclusions:
Maximex does not assume any liability for damage to persons and property caused by improper mounting, incorrect use of the handles, in particular by non-observance of the warning and safety instructions listed above.

max. load capacity 120 kg

For after-sales service please contact the manufacturer directly:
Maximex GmbH & Co. KG
Bentheimer Str. 239 · 48529 Nordhorn, Germany
info@maximex.eu · www.maximex.eu

④ Modèle Secura Poignée murale
Modèle: 23285*

ATTENTION ! Montage par un spécialiste !
Avant de commencer à percer, contrôler impérativement le tracé des lignes de courant électrique et d'eau et en tenir compte. En présence de maçonneries rigides (béton, pierre calcaire ou matériau similaire), prière d'utiliser les éléments de fixation fournis. Pour d'autres surfaces d'appui, utilisez des éléments de fixation appropriés pour ces derniers. En cas de doute, requérez l'avis de votre distributeur spécialisé. L'utilisation de ce produit est strictement réservée au foyer privé ! La poignée doit régulièrement faire l'objet d'un contrôle de sa rigidité et d'éventuels dommages et ne doit être utilisée à nouveau qu'après une réparation professionnelle.

Domaine d'utilisation :
N'utilisez la poignée murale que de la manière décrite dans le mode d'emploi. Toute utilisation autre que celle qui est prévue, par exemple comme agrès ou aide à monter, peut provoquer des accidents entraînant des blessures graves.

- ④ Montageanleitung
- Ⓜ Assembly Instructions
- 📖 Instrucciones de montaje
- 📖 Instrucciones de montaje
- 📖 Istruzioni per il montaggio
- Ⓜ Montage-instructie

- 📖 Instruções de montagem
- 📖 Montagevejledning
- 📖 Monteringsanvisning
- 📖 Instrukcija montažu
- 📖 Οδηγία μοντάζ
- 📖 Návod k montáži

- Ⓜ Navodilo za montažo
- 📖 Návod na montáž
- 📖 Szerelési útmutató
- 📖 Инструкция по монтажу
- 📖 Montaj kilavuzu



④ Model Secura Vægghandtag
Modell: 23285*

OBS! Skal monteres af en fagmand!
Før du borer huller i væggen, skal du altid undersøge, om der er skjulte ledninger og vandrør, og i givet fald tage højde for deres placering. Ved massivt murværk (beton, kalksten eller lignende) bruges det medfølgende monteringsmateriale. Ved andre overflader bruges monteringsmateriale, som er egnet til den pågældende væg. Spørg din forhandler, hvis du er i tvivl. Produktet må kun bruges i private hjem! Kontrollør med jævne mellemrum, at grebet sidder forsvarligt fast, og at det ikke er beskadiget. Produktet må først benyttes igen, når det er blevet repareret på fagligt korrekt vis.

Anvendelse: Støttehåndtaget må udelukkende anvendes som beskrevet i brugsanvisningen. Utsigtet brug, fx som gymnastikredskab eller trappetrin, kan føre til ulykker med alvorlige skader.

Rengøring/pleje: Der må ikke anvendes skuremidler med slibemiddel eller ridsende skuresvampe til rengøring. Gem brugsanvisningen til senere brug, da den indeholder vigtige informationer.

Fraskrivninger: Maximex påtager sig intet ansvar for person- eller tingskader, som opstår eller er opstået gennem usagkyndigt montage eller uhenigtsmæssig brug af et støttehåndtag, specielt ved manglende iagttagelse af ovenstående advadslers og sikkerhedsoplysninger.

Maks. 120 kg belastning

For kundeservice kan du kontakte producenten direkte:
Maximex GmbH & Co. KG
Bentheimer Str. 239 · 48529 Nordhorn, Germany
info@maximex.eu · www.maximex.eu

④ Modell Secura Vægghandtag
Modell: 23285*

OBS! Monteras av en fackman!
Innan borrning sker, kontrollera alltid var el- och vattenledning ar dragna och ta hänsyn till det. Använd medföljande fixingsselement vid fasta murverk (beton, kalksandsten eller liknande). Använd lämpliga fixingsselement vid andra väggmaterial. Fråga din fackhandlare om du är osäker. Denna produkt får endast användas i privata hushåll! Handtaget ska kontrolleras regelbundet med avseende på stabilitet och skador och vid skada får det först användas igen efter sakkunnig reparation.

Användningsområde: Vægghandtaget får bara användas på det sätt som beskrivs i bruksanvisningen. Ej avsedd användning som t ex gymnastikredskap eller uppstigningshjälp kan leda till olyckor med allvarliga skador.

Skötselråd: Använd inga skurmedel med slipeffekt eller repande svampar för rengöring. Spara denna bruksanvisning. Den innehåller viktig information.

Reservationer: Företaget Maximex övertar inget ansvar för person- eller materialskador som uppstår eller har uppstått genom osakkunnig montering eller användning av stödhandtagen. Det gäller i synnerhet för uraktlåtande av ovanstående varnings- och säkerhetsanvisningar.

Maxbelastning 120 kg

Kontakta tillverkaren direkt vid kundtjänstfrågor.
Maximex GmbH & Co. KG
Bentheimer Str. 239 · 48529 Nordhorn, Germany
info@maximex.eu · www.maximex.eu

④ Model Secura Madlo na stěnu
Model: 23285*

POZOR! Montáž musí provádět odborník!
Před vrtáním bezpodmínečně zkontrolujte a zohledněte průběh (trasy) vedení elektrického proudu a vody. V případě pevného zdiva (beton, vápenopískové cihly apod.) použijte příložené upevňovací prvky. Při pochybnostech se poraďte se specializovaným prodejcem. Tento výrobek se smí používat pouze v domácnostech! Pravidelně byste měli kontrolovat, zda madlo pevně drží a není poškozené. Znovu používat se smí až po odborné opravě.

Způsob použití:
Nástenné madlo použijte pouze způsobem popsáným v návodu k použití. Při použití v rozporu s jeho určením, například jako cvičební nástroje nebo pomůcky k výstupu, může dojít k nehodám spojeným se závažnými úrazy.

Pokyny pro péči:
K čištění nepoužívejte abrazivní prostředky obsahující písek, ani drsné houbičky. Tento výrobek je použitý uschovejte, protože obsahuje důležité informace.

Výluky:
Firma Maximex neručí za osobní nebo věcné škody vzniklé nesprávnou montáží a nesprávným použitím opěrných madel, zejména v důsledku nedodržení výše uvedených výstražných a bezpečnostních upozornění. Max. nosnost 120 kg

Žádáme kontaktovat přímo výrobce:
Maximex GmbH & Co. KG
Bentheimer Str. 239 · 48529 Nordhorn, Germany
info@maximex.eu · www.maximex.eu

④ Model Secura Stenski ročaj
Model: 23285*

POZOR! Montažo naj opravi strokovnjak!
Pred vrtanjem obvezno preverite in upoštevajte potek električnih in vodovodnih vodov. Pri trdih zidovih (beton, apneni peščenec in podobno) uporabite priložene elemente za pritrditev. Pri drugih površinah uporabljajte ustrezne elemente za pritrditev. Če niste prepričani, vprašajte specializiranega trgovca. Ta izdelek je dovoljeno uporabljati le v zasebnih gospodinjstvih! Redno je treba preverjati trdnost ročaja in morebitne poškodbe, znova pa se lahko