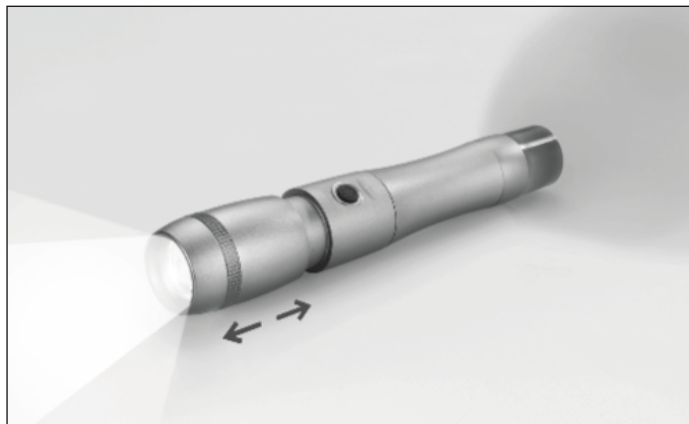


- Ⓓ Gebrauchsanweisung
- Ⓖ Instructions for use
- Ⓕ Mode d'emploi
- Ⓔ Instrucciones para el uso
- Ⓘ Istruzioni per l'uso
- Ⓝ Gebruiksaanwijzing

- Ⓟ Instruções de utilização
- Ⓖ Brugsanvisning
- Ⓢ Bruksanvisning
- Ⓟ Instrukcja obsługi
- Ⓖ Οδηγίες χρήσης
- Ⓒ Návod k použití

- Ⓢ Navodilo za uporabo
- Ⓢ Návod na použitie
- Ⓕ Használati utasítás
- Ⓢ Способ применения
- Ⓖ Kullanma kılavuzu

# Maximex®



## Ⓒ LED Taschenlampe mit Rücklicht

### Batteriewechsel

Schrauben Sie die Deckel des Batteriefachs am hinteren Ende der Taschenlampe auf. Entnehmen Sie das Batteriefach, setzen Sie 3 x AAA 1,5V Batterien unter Beachtung der korrekten Polarität ein und verschließen das Batteriefach wieder.

### Anwendung

Mit dem schwarzen ON/OFF Druckknopf lässt sich die Taschenlampe einschalten und die Beleuchtung ändern:

- 1 Front und Rücklicht 100%
- 2 Frontlicht 100%
- 3 Frontlicht 50%
- 4 Frontlicht blinkend
- 5 Rücklicht 100%
- 6 Rücklicht 50%
- 7 Rücklicht blinkend

Das Rücklicht kann mit roter oder weißer Kappe verwendet werden. Die Kappen können abgeschraubt und getauscht werden.

Der Lichtkegel lässt sich durch Vor- oder Zurückschieben des Lampenkopfes einstellen

### Technische Daten

3 x AAA 1,5V (nicht im Lieferumfang enthalten)  
50-100 Lumen

### Sicherheitshinweise

Nicht direkt in die Lichtquelle (Frontlicht) schauen – das Licht ist sehr hell.  
Die Lampe nicht demontieren.

Batterien, Akkus und Elektrogeräte dürfen nicht in den Hausmüll! Jeder Verbraucher ist gesetzlich verpflichtet, alle Batterien, Akkus und Elektrogeräte, egal ob sie Schadstoffe enthalten oder nicht, bei einer Sammelstelle seiner Gemeinde/seines Stadtteils oder im Handel abzugeben, damit sie einer umwelt-schonenden Entsorgung zugeführt werden können. Batterien und Akkus bitte nur im entladenen Zustand abgeben!

## Ⓖ LED torch with back light

### Changing the batteries

Unscrew the cover of the battery compartment at the rear end of the torch. Remove the plastic holder for the batteries from the battery compartment, insert 3 x AAA 1.5V batteries into the holder paying attention to the correct polarity, put the holder with the batteries back into the battery compartment and close it again.

### Application

Use the black ON/OFF button to switch on the torch and change the lighting option:

- 1 Front and rear light 100%
- 2 Front light 100%
- 3 Front light 50%
- 4 Front light, flashing
- 5 Rear light 100%
- 6 Rear light 50%
- 7 rear light, flashing

The rear light can be used with the red or white cap. The caps can be unscrewed and changed.

The light beam can be adjusted by pushing the lamp head backwards or forwards

### Technical data:

3 x AAA 1.5V (not included)  
50-100 lumen

## Safety instructions:

Do not gaze directly into the light source (front light) - the light is extremely bright.  
Do not dismantle the lamp.

Batteries, rechargeable batteries and electrical devices must not be disposed of with the normal household waste! All consumers are legally obliged to submit all batteries, rechargeable batteries and electrical devices, whether they contain pollutants or not, to a collection point in their community or district or to return them to a dealer, so that they may be disposed of an environmentally compatible way. Only submit batteries and rechargeable batteries in a discharged state!

## Ⓒ Lampe de poche à DEL avec feu arrière

### Remplacement des piles

Dévissez le couvercle du compartiment des piles à l'arrière de la lampe de poche. Retirez le support en plastique du compartiment à piles, insérez 3 piles AAA 1,5 V dans le support en respectant la polarité, remettez le support avec les piles dans le compartiment à piles et refermez-le.

### Utilisation

La lampe de poche peut être allumée et l'éclairage modifié avec le bouton ON/OFF noir :

- 1 Lumière frontale et arrière 100%
- 2 Lumière frontale 100%
- 3 Lumière frontale 50%
- 4 Lumière frontale clignotante
- 5 Lumière arrière 100%
- 6 Lumière arrière 50%
- 7 Lumière arrière clignotante

La lumière arrière peut être utilisée avec un capuchon rouge ou blanc. Les capuchons peuvent être dévissés et remplacés.

Le cône lumineux peut être ajusté en faisant glisser la tête de la lampe vers l'avant ou l'arrière

### Caractéristiques techniques :

3 x AAA 1,5V (non fournies)  
50-100 lumens

### Consignes de sécurité :

Ne regardez pas directement la source lumineuse (lumière frontale), la lumière est très vive.  
Ne démontez pas la lampe.

Les piles, les accumulateurs et les appareils électriques ne doivent en aucun cas être éliminés avec les ordures ménagères ! Que les piles, accumulateurs et appareils électriques contiennent ou non des substances toxiques, tout utilisateur est tenu en vertu de la loi de les remettre à un service de collecte de sa localité/de son quartier ou au commerce afin qu'ils puissent être éliminés en conformité avec les impératifs de protection de l'environnement. Ne remettez les piles et les accumulateurs qu'une fois qu'ils sont épuisés !

## Ⓒ Linterna LED con luz trasera

### Cambio de las pilas

Desenrosque la tapa del compartimento de las pilas en la parte posterior de la linterna. Retire el soporte de plástico para las pilas del compartimento de las pilas, introduzca 3 pilas del tipo AAA de 1,5 V, respetando la polaridad correcta, y vuelva a colocar el soporte con las pilas en el compartimento de las pilas y ciérrelo nuevamente.

## Utilización

El botón negro de encendido/apagado (ON/OFF) se utiliza para encender la linterna y cambiar la iluminación:

- 1 Luz frontal y trasera 100%.
- 2 Luz frontal 100%
- 3 Luz frontal 50%
- 4 Luz frontal intermitente
- 5 Luz trasera 100%
- 6 Luz trasera 50%
- 7 Luz trasera intermitente

La luz trasera puede utilizarse con una tapa roja o blanca. Las tapas se pueden desenroscar y cambiar. El cono de luz se puede ajustar deslizando el cabezal de la lámpara hacia delante o hacia atrás.

### Datos técnicos:

3 pilas de tipo AAA de 1,5 V (no están incluidas en el volumen de suministro)  
50-100 lúmenes

### Indicaciones para la seguridad:

No mirar directamente a la fuente de luz (luz frontal) - la luz es muy brillante.  
No desmontar la lámpara.

¡Ni las pilas, ni las baterías, así como tampoco los acumuladores, ni los dispositivos eléctricos, pueden ser eliminados en la basura doméstica! Cada consumidor está legalmente obligado a deponer las pilas, acumuladores y dispositivos eléctricos en el lugar de recolección de su comuna/ de su barrio o en la tienda especializada, no importando si contienen sustancias nocivas o no, para de este modo poder realizar una eliminación que ayude a la protección del medio ambiente. ¡Entregar las baterías y acumuladores solamente estando descargados!

## Ⓒ Torcia elettrica a LED con luce posteriore

### Sostituzione batterie

Svitare il coperchio del vano batterie posto sull'estremità terminale della torcia elettrica. Muovere dal vano batterie il porta batterie in plastica, inserirvi 3 batterie AAA 1,5V prestando attenzione alla corretta polarità, installare il supporto con le batterie nel vano batterie e chiudere nuovamente.

### Impiego

Tramite il pulsante nero ON/OFF è possibile accendere la torcia elettrica e modificare il tipo di illuminazione:

- 1 Luce anteriore e posteriore 100%
- 2 Luce anteriore 100%
- 3 Luce anteriore 50%
- 4 Luce anteriore lampeggiante
- 5 Luce posteriore 100%
- 6 Luce posteriore 50%
- 7 Luce posteriore lampeggiante

La luce posteriore può venire impiegata utilizzando il cappuccio rosso o quello bianco. È possibile svitare e cambiare i cappucci.

Il cono luminoso può venire regolato spingendo in avanti o indietro la testina della torcia

### Dati tecnici:

3 x AAA 1,5V (non incluse nella fornitura)  
50 - 100 Lumen

### Indicazioni di sicurezza:

Non guardare direttamente la fonte luminosa (luce anteriore) - il fascio di luce è molto forte.  
Non smontare la torcia.

- Ⓛ Gebrauchsanweisung
- Ⓜ Instructions for use
- Ⓝ Mode d'emploi
- Ⓞ Instrucciones para el uso
- Ⓟ Istruzioni per l'uso
- Ⓠ Gebruiksaanwijzing

- Ⓛ Instruções de utilização
- Ⓜ Brugsanvisning
- Ⓝ Bruksanvisning
- Ⓞ Instrukcja obsługi
- Ⓟ Οδηγίες χρήσης
- Ⓠ Návod k použití

- Ⓛ Navodilo za uporabo
- Ⓜ Návod na použitie
- Ⓝ Használati utasítás
- Ⓞ Способ применения
- Ⓠ Kullanma kilavuzu

# Maximex®

Batterie, accumulatori e apparecchiature elettriche non devono venire smaltiti con i rifiuti domestici! Ogni consumatore è tenuto per legge a conferire batterie, accumulatori e apparecchiature elettriche sia che contengano o meno sostanze dannose, presso i punti di raccolta del proprio comune/riano o presso i rivenditori per il loro smaltimento ecologico. Le batterie e gli accumulatori conferiti devono essere completamente scarichi!

## Ⓜ LED-zaklamp met achterlicht Batterijen vervangen

Schroef het deksel van het batterijvakje aan de achterkant van de zaklamp los. Haal de kunststof houder voor de batterijen uit het batterijvakje, plaats 3 AAA 1,5V batterijen in de juiste richting in de houder, plaats de houder terug in het batterijvakje en schroef het deksel er weer op.

### Gebruik

Met de zwarte ON/OFF-knop kan de zaklamp worden ingeschakeld en kan de verlichting worden ingesteld:

- 1 voor- en achterlicht 100%
- 2 voorlicht 100%
- 3 voorlicht 50%
- 4 voorlicht knipperend
- 5 achterlicht 100%
- 6 achterlicht 50%
- 7 achterlicht knipperend

Het achterlicht kan met een rode of witte afdekking worden gebruikt. De afdekking kan verwisseld worden door deze los te schroeven.

De lichtkegel kan worden ingesteld door de kop van de lamp naar voren of naar achteren te schuiven.

### Technische gegevens

Werk op 3 AAA 1,5V batterijen (niet meegeleverd)  
50-100 Lumen

### Veiligheidsinstructies

Niet direct in de lichtbron (voorlicht) kijken, het licht is zeer fel.

De lamp niet uit elkaar halen.

Batterijen, accu's en elektrische apparaten mogen niet bij het huisvuil! Iedere consument is wettelijk verplicht om batterijen, accu's en elektrische apparaten, of ze nu schadelijke stoffen bevatten of niet, bij een inzamelpunt in zijn gemeente/stadsdeel of in de winkel in te leveren, zodat ze op milieuvriendelijke wijze kunnen worden verwijderd. Lever batterijen en accu's alleen in wanneer ze ontladen zijn!

## Ⓛ Lanterna de bolso de LED com luz traseira Substituição das pilhas

Desaparafusar a tampa do compartimento das pilhas, situado na traseira da lanterna de bolso. Retirar para fora do compartimento o suporte plástico para encaixe das pilhas, inserir 3 pilhas 1,5 V AAA no suporte, respeitando a polaridade correcta. Voltar a introduzir o suporte plástico dentro do compartimento das pilhas e fechar o respectivo compartimento.

### Utilização

Para ligar e desligar a lanterna de bolso, bem como para escolher o tipo de iluminação, carregar no botão preto de ON/OFF.

- 1 Luz dianteira e luz traseira a 100%
- 2 Luz dianteira a 100%
- 3 Luz dianteira a 50%
- 4 Luz dianteira intermitente
- 5 Luz traseira a 100%
- 6 Luz traseira a 50%
- 7 Luz traseira intermitente

A luz traseira pode ser usada com a cobertura branca ou com a cobertura vermelha. As coberturas podem ser trocadas, bastando desaparafusá-las.

O cone de luz pode ser ajustado rodando a cabeça da lanterna para a frente ou para trás.

### Características técnicas:

3 pilhas AAA de 1,5 V (não fornecidas conjuntamente)  
50-100 lúmen

### Instruções de segurança:

Não olhar directamente para a luz (luz dianteira) - a luz é muito intensa.  
Não desmontar a lanterna.

As pilhas, baterias e aparelhos eléctricos não devem ser eliminados juntamente com o lixo doméstico! Os consumidores são obrigados por lei a entregar todas as pilhas, baterias e aparelhos eléctricos, quer tenham substâncias nocivas quer não, nos centros

de recolha da sua cidade ou bairro, ou nas lojas da especialidade, para que estes produtos sejam reciclados de forma a não prejudicar o ambiente. As pilhas e baterias devem ser entregues sem carga!

## Ⓜ LED lommelygte med bagudrettet lys

### Batterisikift

Skrú dækslet af batterirummet på den bagerste ende af lommelygten af. Tag plastholderen til batterierne ud af batterirummet, sæt 3 x AAA 1,5 V batterier i med polerne vendt korrekt ind i holderen; sæt holderen med batterierne ind igen og luk batterirummet igen.

### Anvendelse

Lommelygten tændes og slukkes med den sorte ON/OFF-knap, og lyset ændres:

- 1 Front- og baglygte 100 %
- 2 Frontlygte 100 %
- 3 Frontlygte 50 %
- 4 Frontlygte blinkende
- 5 Baglygte 100 %
- 6 Baglygte 50 %
- 7 Baglygte blinkende

Baglygten kan anvendes med rød eller hvid hætte. Hætterne kan skrues af og udskiftes.

Lyskeglen kan indstilles ved at skyde lampehovedet frem- eller tilbage

### Tekniske data:

3 x AAA 1,5 V (medfølger ikke ved levering)

50-100 Lumen

### Sikkerhedsoplysninger:

Se ikke direkte ind i lyskilden (forlygte) – lyset er meget kraftigt.  
Demontér ikke lampen.

Batterier, genopladelige batterier og el-apparater må ikke smides i skraldespanden. Enhver forbruger er lovmæssigt forpligtet til at aflevere alle batterier, genopladelige batterier og el-apparater – uanset om disse indeholder farlige stoffer eller ej – til et kommunalt/lokalt indsamlingssted eller til en forhandler med henblik på miljøvenlig bortskaffelse. Batterier og genopladelige batterier skal altid afleveres i afladet tilstand.

## Ⓜ LED-ficklampa med bakre belysning

### Byta batterier

Skruva bort luckan för batterifacket i bakre änden av ficklampan. Ta upp plasthållaren ur batterifacket, sätt i 3 x AAA-batterier (1,5 V) i plasthållaren. Tänk på att vända polerna åt rätt håll. Sätt sedan tillbaka plasthållaren i batterifacket och skruva fast luckan igen.

### Användning

Tryck på den svarta ON/OFF-knappen för att tända och släcka ficklampan samt ändra belysningen:

- 1 Belysning framtill och baktill 100 %
- 2 Belysning framtill 100 %
- 3 Belysning framtill 50 %
- 4 Blinkande belysning framtill
- 5 Belysning baktill 100 %
- 6 Belysning baktill 50 %
- 7 Blinkande belysning baktill

Den bakre lampan kan användas med röd eller vit kåpa. Kåporna kan skrivas av och bytas.

Ljuskäglan kan ställas in genom att du skjuter lamphuvudet framåt eller bakåt

### Tekniska data:

3 x AAA-batterier (1,5 V) (medföljer ej)

50-100 Lumen

### Säkerhetsanvisningar:

Titta inte rakt in i ljuskällan (den främre lampan) – ljuset är mycket starkt.  
Montera inte isär lampan.

Kasta aldrig batterier, ackumulatorer eller elektriska apparater i de vanliga hushållssoporna!

Konsumenten är enligt lag skyldig att lämna in alla batterier, ackumulatorer och elapparater, oavsett om de innehåller skadliga ämnen eller ej, till kommunens insamlingsställe eller att lämna tillbaka dem till den affär, där de har inköpts. På så sätt kan batterierna tas omhand på ett miljörätt sätt. Tänk på att batterier ska vara fullständigt tomma innan de kastas!

## Ⓜ Latarka LED z tylnym światłem Wymiana baterii

Odkręcić pokrywę wnęki na baterie w tylnej części latarki. Usunąć z wnąki na baterie uchwyt z tworzywa sztucznego, przewidziany na baterie i włożyć do uchwytu 3 baterie x AAA 1,5 V, uwzględniając prawidłowe umiejscowienie biegunów, włożyć ponownie do wnąki na baterie uchwyt z bateriami i zamknąć wnąkę.

### Zastosowanie

Latarkę można włączyć za pomocą czarnego przycisku z napisem ON/OFF (ZAL./WYL.). Za pomocą tego samego przycisku można zmieniać oświetlenie:

- 1 z przodu i tylne światło 100%
- 2 światło czołowe 100%
- 3 światło czołowe 50%
- 4 światło czołowe migające
- 5 tylne światło 100%
- 6 tylne światło 50%
- 7 tylne światło migające

Tylne światło można stosować wraz z czerwoną lub białą zaślepką. Zaśleпки można odkręcać i wymieniać.

Stożek światła można regulować przesuwając w przód lub wstecz głowicę lampki.

### Dane techniczne:

3 x baterie AAA 1,5 V (nie są zawarte w zakresie dostawy)

50-100 lumenów

### Wskazówki dotyczące bezpieczeństwa:

Nie patrzeć bezpośrednio na źródło światła (światło czołowe) - światło jest bardzo jasne.

Nie demontować lampki.

Baterii, akumulatorów i urządzeń elektrycznych nie należy wyrzucać wraz z odpadami domowymi! Konsument musi ustawowo zobowiązać się do dostarczania wszystkich baterii, akumulatorów i urządzeń elektrycznych do punktu zbiorczego w gminie, dzielnicy lub punkcie handlowym, bez względu na to, czy zawierają one substancje szkodliwe, w celu zagwarantowania ekologicznego usunięcia tego rodzaju odpadów. Należy dostarczać tylko i wyłącznie wyładowane baterie i akumulatory!

## Ⓜ 9939490500 Φακός LED με πίσω φως Αλλαγή μπαταρίας

Ξεβιδώστε το καπάκι της θήκης μπαταριών στο πίσω άκρο του φακού. Βγάλτε την πλαστική στήριξη για τις μπαταρίες από την θήκη των μπαταριών και τοποθετήστε 3 x AAA 1,5V μπαταρίες λαμβάνοντας υπόψη την σωστή πολικότητα στη στήριξη.

Τοποθετήστε την στήριξη με τις μπαταρίες πίσω στη θήκη μπαταριών και ξανακλείστε την.

### Εφαρμογή

Με το μαύρο πλήκτρο κουμπι ON/OFF ανάβει ο φακός και αλλάζει ο φωτισμός:

- 1 Μπροστινό και πίσω φως 100%
- 2 Μπροστινό φως 100%
- 3 Μπροστινό φως 50%
- 4 Μπροστινό φως που αναβοσβήνει
- 5 Πίσω φως 100%
- 6 Πίσω φως 50%
- 7 Πίσω φως που αναβοσβήνει

Το πίσω φως μπορεί να χρησιμοποιηθεί με κόκκινο ή λευκό καπάκι. Τα καπάκια μπορούν να ξεβιδωθούν και να αλλαχθούν.

Η δέση φωτός μπορεί να ρυθμιστεί ρυθμίζοντας την κεφαλή του λαμπτήρα προς τα εμπρός ή προς τα πίσω

### Τεχνικά χαρακτηριστικά:

3 x AAA 1,5V (δεν περιλαμβάνονται στην παράδοση)  
50-100 λούμεν

### Υποδείξεις ασφαλείας:

Μην κοιτάτε απευθείας στην πηγή φωτός (μπροστινό φως) - το φως είναι πολύ ισχυρό.

Μην αποσυναρμολογείτε τον λαμπτήρα.

Οι μπαταρίες, οι συσσωρευτές και οι ηλεκτρικές συσκευές δεν επιτρέπεται να πετιούνται στα οικιακά απορρίμματα! Κάθε καταναλωτής υποχρεούται από το νόμο να παραδίδει όλες τις μπαταρίες, τους συσσωρευτές και τις ηλεκτρικές συσκευές, ανεξάρτητα από το αν περιέχουν επιβλαβείς ύλες ή όχι, σε κέντρο συλλογής για ανακύκλωση της κοινότητάς του/του δημοτικού διαμερίσματος ή στα εμπορικά καταστήματα ώστε να παραδοθούν για απόρριψη φιλική στο περιβάλλον. Να παραδίδετε μπαταρίες και συσσωρευτές μόνο σε εκφορτισμένη κατάσταση!

- Ⓓ Gebrauchsanweisung
- Ⓔ Instructions for use
- Ⓕ Mode d'emploi
- Ⓖ Instrucciones para el uso
- Ⓘ Istruzioni per l'uso
- Ⓝ Gebruiksaanwijzing

- Ⓟ Instruções de utilização
- Ⓖ Brugsanvisning
- Ⓕ Bruksanvisning
- Ⓔ Instrukcja obsługi
- Ⓖ Οδηγίες χρήσης
- Ⓒ Návod k použití

- Ⓔ Navodilo za uporabo
- Ⓖ Návod na použitie
- Ⓕ Használati utasítás
- Ⓖ Способ применения
- Ⓒ Kullanma kılavuzu

# Maximex®

## Ⓒ LED kapesní svítlna se zadním světlem

### Výměna baterií

Odsroubujte víčko prostoru baterií na konci svítlny. Vyjměte umělohmotný držák baterií z prostoru baterií, vložte baterie 3 x AAA 1,5 V do držáku při dodržení správné polaritě, vložte držák s bateriemi zpět do prostoru baterií a uzavřete jej.

### Použití

Černým tlačítkem ON/OFF je možné svítlnu zapnout a měnit osvětlení:

- 1 přední a zadní světlo 100%
- 2 přední světlo 100%
- 3 přední světlo 50%
- 4 přední světlo blikající
- 5 zadní světlo 100%
- 6 zadní světlo 50%
- 7 zadní světlo blikající

Zadní světlo může být použito s červenou nebo bílou krytkou. Krytky jsou odšroubovatelné a zaměnitelné. Světelný kužel se nastavuje posouváním hlavy svítlny dopředu a dozadu.

### Technické údaje:

3 x AAA 1,5 V (nejsou součástí dodávky)  
50-100 lumenů

### Bezpečnostní upozornění:

Nedívejte se přímo do zdroje světla (přední světlo) - světlo je velmi intenzivní. Svítlnu nerozebírejte.

Baterie, akumulátory a elektrické přístroje nevyhazujte do domovního odpadu! Každý spotřebitel je ze zákona povinen odevzdávat veškeré baterie, akumulátory a elektrické přístroje (ať už obsahují škodlivé látky, či nikoli) na sberném místě ve své obci / městské části nebo v obchodě, aby bylo možné ekologicky zlikvidovat. Baterie a akumulátory odevzdávejte jen ve vybitém stavu!

## Ⓒ Žepna LED svetilka z lučjo na zadnji strani

### Menjava baterij

Odvijte pokrov predala za baterije na zadnji strani žepne svetilke. Odstranite plastično držalo za baterije iz predala za baterije, vstavite 3 baterije AAA 1,5 V v držalo z upoštevanjem pravilne polarnosti, vstavite držalo z baterijami nazaj v predal za baterije in ga znova zaprite.

### Uporaba

S pritiskom na črni gumb za vklop/izklop (ON/OFF) lahko vklopite žepno svetilko in spremenite osvetlitev:

- 1 Sprednja in zadnja luč 100 %
- 2 Sprednja luč 100 %
- 3 Sprednja luč 50 %
- 4 Sprednja luč utripa
- 5 Zadnja luč 100 %
- 6 Zadnja luč 50 %
- 7 Zadnja luč utripa

Zadnja luč lahko uporabljate z rdečim ali belim pokrovčkom. Pokrovčka lahko odvijete in zamenjate. Svetlobni stožec lahko nastavite tako, da glavo svetilke potisnete naprej ali nazaj.

### Tehnični podatki:

3 x AAA, 1,5 V baterije (niso priložene)  
50-100 lumnov

### Varnostna navodila:

Ne glejte neposredno v vir svetlobe (sprednja luč) - svetloba je zelo svetla. Svetilke ne razstavljajte.

Baterij, akumulatorjev in električnih naprav ne smete odstraniti med gospodinjске odpadke! Vsak potrošnik je zakonsko zavezan, da odda vse baterije, akumulatorje in električne naprave, ne glede na to, ali vsebujejo škodljive snovi ali ne, na zbirališču svoje občine/mestnega dela ali v trgovini, da se lahko odstranijo na okolju prijazen način. Baterije in akumulatorje zmeraj oddajte samo izpraznjene!

## Ⓒ LED baterka so zadnjm svetlom

### Výměna batérie

Odskrutkujte kryt priehradky na batérie na zadnej strane baterky. Z priehradky na batérie vyberte plastový držiak na batérie, vložte do držáka 3 batérie AAA 1,5 V a rešpektujte správnu polaritu, držiak s batériami vložte späť do priehradky na batérie a znova ho zatvorte.

### Použitie

Baterku je možné zapnúť čiernym tlačidlom ON/OFF a zmeniť osvetlenie:

- 1 predné a zadné svetlo 100 %
- 2 predné svetlo 100 %

- 3 predné svetlo 50 %
- 4 predné svetlo blikajúce
- 5 zadné svetlo 100 %
- 6 zadné svetlo 50 %
- 7 zadné svetlo blikajúce

Zadné svetlo je možné použiť s červeným alebo bielym krytom. Kryty je možné odskrutkovať a vymeniť.

Svetelný kužel je možné nastaviť posunutím hlavy svetidla dopredu alebo dozadu

### Technické údaje:

3x AAA 1,5 V (nie sú súčasťou balenia)  
50 - 100 lúmenov

### Bezpečnostné upozornenia:

Nepozeraťe sa priamo do zdroja svetla (predné svetlo) - svetlo je veľmi jasné. Svetidlo nedemontujte.

Baterie, akumulátory a elektrické prístroje nepatria do domáceho odpadu! Každý spotrebiteľ je zo zákona povinný všetky batérie, akumulátory a elektrické prístroje, bez ohľadu na to, či obsahujú škodlivé látky, odovzdať v miestnej zberni alebo špecializovanej predajni, aby mohli byť následne postúpené na ekologickú likvidáciu. Odovzdávajte iba vybité batérie a akumulátory!

## Ⓒ LED zseblámpa hátsó fényel

### Elemcsere

Csavarja le az elemtartó rekesz fedelét a zseblámpa hátulján. Vegye ki az elemek műanyag tartóját az elemtartó rekeszből, helyezzen be 3 db AAA 1,5 V-os elemet a helyes polaritással figyelembe véve a tartóba, helyezze vissza a tartót az elemekkel együtt az elemtartó rekeszbe, és zárja vissza azt.

### Alkalmazás

A zseblámpa a fekete BE/KI gombbal kapcsolható be, és a gombbal változtatható a világítás:

- 1 Elülső és hátsó fény 100%
- 2 Elülső fény 100%
- 3 Elülső fény 50%
- 4 Elülső fény villog
- 5 Hátsó fény 100%
- 6 Hátsó fény 50%
- 7 Hátsó fény villog

A hátsó fény piros vagy fehér kupakkal látható el. A kupakokat le lehet csavarni, és ki lehet cserélni. A fénykúp a lámpafej előretolásával és visszahúzásával állítható be.

### Műszaki adatok:

3 db AA, 1,5 V-os elem (a csomagolás nem tartalmazza)

50-100 lumen

### Biztonsági útmutatások:

Ne nézzen közvetlenül a fényforrásba (elülső fény) - a fény nagyon erős. Ne szerelje szét a lámpát.

Az elemeket, akkumulátorokat és az elektromos készülékeket nem szabad a háztartási hulladékba dobni! Minden fogyasztó törvényi kötelessége, hogy az elemeket, újratölthető akkumulátorokat és elektromos készülékeket (függetlenül attól, hogy ezek tartalmazzak-e ártalmas anyagokat), a lakóhelyén/kerületében található hulladékgyűjtő helyen vagy egy szaküzletben leadja, hogy ott gondoskodni tudjanak az ilyen hulladék környezetkímélő ártalmatlanításáról. Az elemeket és az újratölthető akkumulátorokat csak lemerítve szabad leadni!

## Ⓒ Светодиодный фонарик с задним светом

### Замена батареек

Открыть крышку батарейного отсека на задней панели фонаря. Извлечь пластиковый держатель для батареек из батарейного отсека, вставить в него 3 батарейки типа AAA 1,5 В, соблюдая правильную полярность, вставить держатель с батарейками обратно в батарейный отсек и снова закрыть его.

### Применение

Черная кнопка ON/OFF может использоваться для включения фонаря и изменения уровня освещения:

- 1 Передний и задний свет 100 %
- 2 Передний свет 100 %
- 3 Передний свет 50 %
- 4 Передний свет мигающий
- 5 Задний свет 100 %
- 6 Задний свет 50 %
- 7 Задний свет мигающий

Задний фонарь можно использовать с красным или белым колпачком. Колпачки можно откручивать и заменять.

Световой конус можно регулировать, сдвигая головку лампы вперед или назад

### Технические характеристики:

3 батарейки AAA, 1,5 В (не входят в комплект поставки)  
50-100 лм

### Указания по безопасности:

Не смотреть прямо на источник света (передний свет) — свет очень яркий. Не демонтировать лампу.

Батареи, аккумуляторы и электроприборы нельзя утилизировать с бытовым мусором! Закон обязывает каждого потребителя сдавать все батареи, аккумуляторы и электроприборы вне зависимости от содержания в них вредных веществ в предусмотренные городом или регионом точки сбора или в магазины, в которых они были приобретены, с целью их экологичной утилизации. Просьба сдавать батареи и аккумуляторы только в разряженном состоянии!

## Ⓒ Arka ışıklı LED el feneri kullanma kılavuzu

### Pil değişimi

El fenerinin arkasındaki pil bölmesinin kapağını sökün. Piller için plastik tutucuyu pil bölmesinden çıkarın, doğru kutuplara dikkat ederek 3 adet AAA 1,5V pili tutucuya yerleştirin, pillerle birlikte tutucuyu pil bölümüne geri koyun ve tekrar kapatın.

### Kullanım

Siyah AÇMA/KAPAMA düğmesi ile el feneri açılabilir ve aydınlatma değiştirilebilir:

- 1 Ön ve arka ışık %100
- 2 Ön ışık %100
- 3 Ön ışık %50
- 4 Ön ışık yanıp söner
- 5 Arka ışık %100
- 6 Arka ışık %50
- 7 Arka ışık yanıp söner

Arka ışık kırmızı veya beyaz kapaklı olarak kullanılabilir.

Kapaklar sökülebilir ve değiştirilebilir.

Işık konisi, lamba kafasının ileri veya geri itilmesi suretiyle.

### Teknik bilgiler:

3 x AAA 1,5V (teslimat kapsamına dahil değildir)  
50-100 Lümen

### Güvenlik talimatları:

Işık kaynağına (ön ışık) doğrudan bakmayın - ışık çok parlak. Lambayı sökmeyin.

Piller, aküler ve elektronik cihazlar ev çöpüne atılmamalıdır! Her tüketici, çevreye zarar vermeden bertaraf edilebilmeleri için, zararlı maddeler içerirler veya içermezler, tüm pilleri, aküleri ve elektronik cihazları, bağlı bulunduğu belediyenin/ilçenin bir toplama merkezine veya bu işin ticaretini yapan yerlere teslim etmekte yasal olarak yükümlüdür. Pilleri ve aküleri lütfen sadece boş bir şekilde teslim ediniz!

